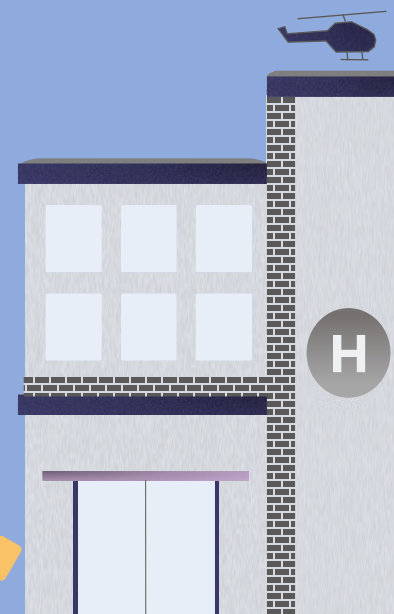
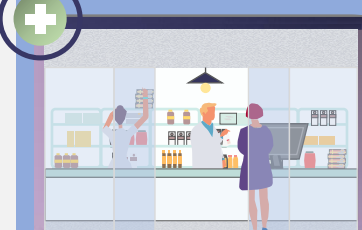


Atelier sur le lancement de l'Observatoire

SANTÉDOM STAT

Observatoire national de l'activité des prestataires de santé à domicile

Nicolas Grélaud
Directeur des Opérations



3 cas d'usage de SANTEDOM STAT

Piloter mon activité

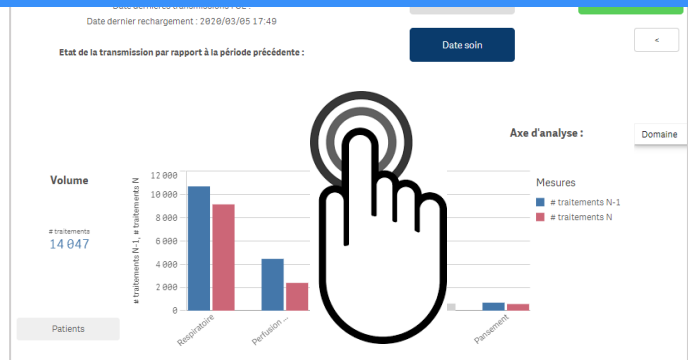


Comment mon activité se porte globalement et par domaine d'activité ?



Volume de patients et chiffre d'affaires par domaine d'activité, prix moyen par patient

Comparer mon activité



Quelles sont mes réservoirs de croissance ou d'optimisation de mon activité en comparaison avec le NATIONAL ?



Volume de patients et chiffre d'affaires par domaine d'activité

Construire un tableau de bord

	Totaux	239 005	245 812 004,31 €	215 885 885,46 €
Catégorie - Année	2016 Respiratoire	38 785	5 965 249,92 €	4 920 123,56 €
Domaine	2016 Perfusion / Nutrition	4 034	2 964 448,87 €	2 882 012,31 €
Activité	2016 MAD	19 126	2 671 546,66 €	2 353 976,81 €
Age bénéficiaire	2016 Diabète	2 112	1 529 721,16 €	1 597 984,22 €
Code acte	2016 Stomie / Trouble de la continence	1 179	521 192,84 €	468 117,92 €
Code LPP	2016 Pansement	2 301	176 352,36 €	160 747,48 €
Date facturation - Année	2016 Orthèse	7 098	147 422,15 €	111 015,54 €
Mesures	2016 Autre	575	6 770,80 €	3 112,27 €
# patients	2017 Respiratoire	17 336	50 113 747,33 €	41 392 482,19 €
CA PSAD	2017 MAD	47 056	28 703 387,50 €	25 114 247,52 €
Montant AMO	2017 Perfusion / Nutrition	8 074	21 380 495,28 €	20 895 768,28 €
Coût moyen par patient	2017 Diabète	2 365	12 321 268,30 €	12 232 301,34 €
Durée moyenne facturation	2017 Stomie / Trouble de la continence	3 833	5 124 447,71 €	4 855 849,85 €
	2017 Pansement	5 798	1 560 518,02 €	1 357 996,45 €
	2017 Orthèse	20 327	1 128 785,10 €	1 013 206,51 €
	2017 Autre	578	41 903,88 €	25 184,68 €
	2018 Respiratoire	92 021	47 289 603,56 €	38 357 226,37 €
	2018 MAD	43 186	28 247 591,27 €	23 938 512,77 €



J'ai besoin d'un tableau dans un format particulier et je souhaite retravailler les données agrégées, comment puis-je faire ?



Volume de patients, chiffre d'affaires, coût moyen par patient, Montant AMO, AMC, ...

Les modalités pratiques

Dès aujourd'hui

ADHESION

Inscription via le site dédié www.santedomstat.fr

Mise à disposition du contrat d'adhésion

Signature en ligne

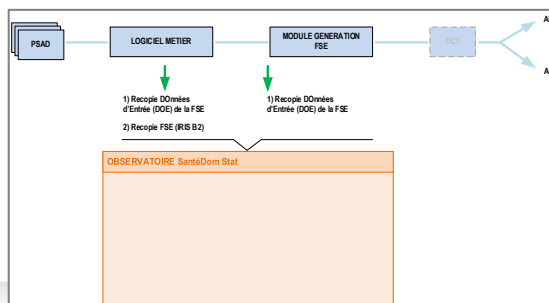


COLLECTE & RESTITUTION

Mise en place d'un flux d'alimentation automatisé

Collecte et traitement dans un environnement de confiance

Mise à disposition en temps réel

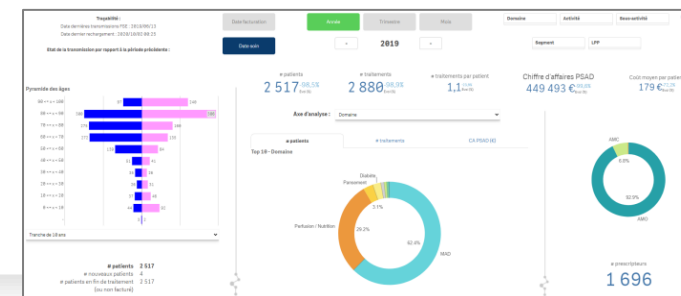


ANALYSE

Accès personnel et permanent à la plateforme

Restitution sous forme de tableaux de bord décisionnels dynamiques

Données agrégées



Les prochaines étapes opérationnelles

Dès aujourd'hui:

- votre adhésion à SANTEDOM STAT: un processus entièrement digitalisé accessible sur le site www.santedomstat.fr rubrique NOUS REJOINDRE
- La mobilisation de vos développeurs internes ou de votre éditeur pour permettre la connexion et l'alimentation de vos données

1^{er} trimestre 2021:

A compter de l'atteinte du seuil requis (Nombre d'adhérents / volume de données suffisant), ouverture des accès aux adhérents

A tout moment:

Notre équipe Customer Success Center et nos experts sont là pour vous accompagner ainsi que vos collaborateurs (csc@openhealth.fr). N'hésitez pas !